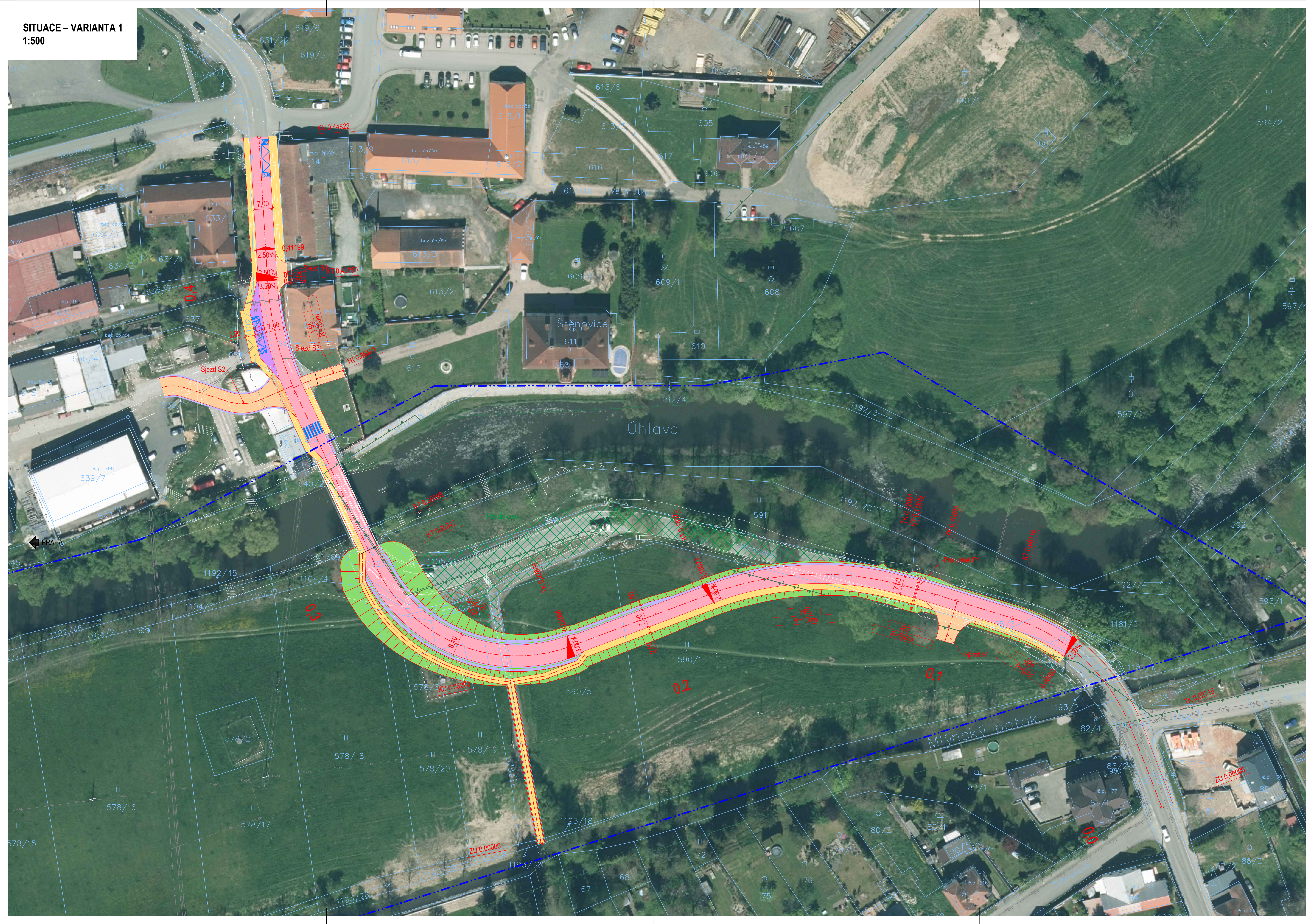


SITUACE – VARIANTA 1
1:500



LEGENDA PLOCH:

- VOZOVKA
- BUS ZÁLIV
- CHODNÍK
- SJEZD
- NEZPEVNĚNÁ KRAJNICE
- ZELEŇ – OHUMUSOVÁNÍ
- REKULTIVACE

LEGENDA VÝZNAMNÝCH LOKALIT:

- LBC - FUNKČNÍ
- RBK - FUNKČNÍ
- ZÁPLAVOVÉ ÚZEMÍ AKTIVNÍ

LEGENDA STÁVAJÍCÍCH SÍTÍ :

- KANALIZACE JEDNOTNÁ
- KANALIZACE DEŠŤOVÁ
- KANALIZACE SPLAŠKOVÁ
- VODOVODNÍ POTRUBÍ
- SILOVÉ VEDENÍ NN (NAOZEMNÍ)
- SILOVÉ VEDENÍ NN (PODZEMNÍ)
- SILOVÉ VEDENÍ VN (NAOZEMNÍ)
- SDĚLOVACÍ VEDENÍ METALICKÉ (NAOZEMNÍ)
- SDĚLOVACÍ VEDENÍ METALICKÉ (PODZEMNÍ)
- SDĚLOVACÍ VEDENÍ OPTICKÉ
- SDĚLOVACÍ VEDENÍ CHRÁNICÍKY
- PLYNOVODNÍ POTRUBÍ NTL (PODZEMNÍ)
- GASNET

VARIANTA 1

VYPRACOVAL	HP	ZODP. PROJEKTANT	WORING s.r.o.
Kolektiv	M. Pašková	Ing. Jiří Vavříčka	K Chrást 594/25, 328 00 Píseň
OBEC: KRAJ:	Štětovice; Plzeňský kraj		IČO: 291 59 342 E-mail: info@woring.cz
OBJEDNATEL:	Obec Štětovice		DČ: CZ 291 59 342 Tel: +420 371 141 150
AKCE:	ŠTĚTOVICE, MOST 18025-1		STUPEŇ PD
			TST
			DATUM
			11/2024
			ČÍSLO ZAKÁZKY
			24W22013
			MĚŘÍTKO
			1:500
OBSAH:	SITUACE – VARIANTA 1		ČÍSLO PŘÍLOHY:
			PÁŘÍ ČÍSLO:
			B.2.1